

مکانیزم درب / Packet Door / ساختمانی / با آرامبند

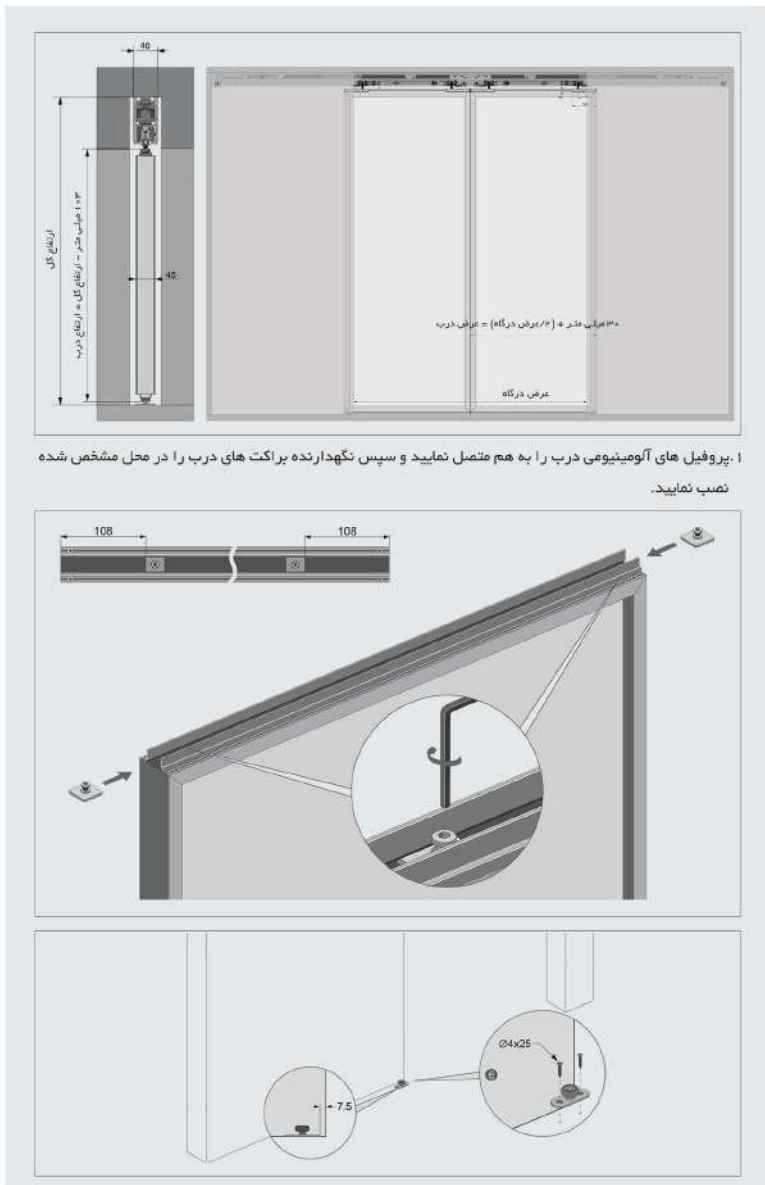


K095 مکانیزم دو درب ریلی متقارن برقی مدل مگنتیکه سینکرونایز پاکت در جهت (درب های شیشه ای با پروفیل آلومینیومی)

کد	محتول	تعداد	عکس
K965	پروفیل بالا همراه با موتور ۲۷۰ سانتیمتر	۲ ست	
K966	پروفیل مکمل ۲۷۰ سانتی متر	۴ شاخه	
K967	مکانیزم فرقه و منطقات	۴ ست	
K968	هدایت کننده پایین درب	۴ عدد	
K969	ریموت درب	۱ عدد	

کد	محتول	تعداد	عکس
K970	پروفیل آلومینیومی بالا و پایین درب ۲۴۰ سانتی متر	۱ شاخه	
K971	پروفیل آلومینیومی عمودی درب ۲۸۰ سانتی متر	۲ شاخه	
K972	اتصال پروفیل آلومینیومی قاب درب	۸ عدد	
K973	لاستیک محافظ دور شیشه	۸ متر	
K974	کاور پروفیل عمودی ۲۸۰ سانتی متر	۲ شاخه	

کد کالا	سری	عرض هر درب	طول پروفیل	تعداد درب	ضخامت شیشه	وزن درب	قابلیت کات تو سایز	وضعیت باز شو درب	وضعیت درب	آرامبند
K095	پاکت در	1050 - 1350 mm	5400 mm	دو درب	8 mm	100 Kg	دارد	فلش	توکار	دارد

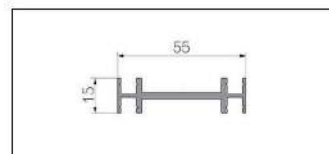
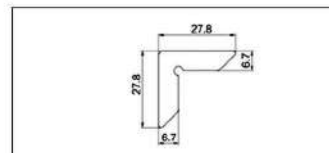
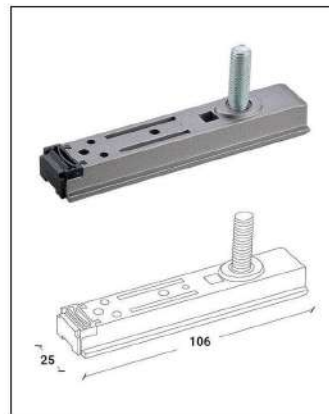


۱. پروفیل های آلومینیومی درب را به هم متصل نمایید و سپس نگهدارنده براکت های درب را در محل مشخص شده نصب نمایید.

ارتفاع درب	عرض درب
۱۰۳ میلی متر - ارتفاع درگاه	۲۰۰ میلی متر + (۲ / عرض درگاه درب)

نکات قابل توجه :
مکانیزم قابلیت برش دارد.
مکانیزم بدون ریل پایین می باشد.
مکانیزم به صورت مگنتیک می باشد و با فشار دادن درب به سمت داخل درب بسته می شود.
حرکت دو درب به صورت هم زمان می باشد.

۱. قابل اجرا برای درب هایی به ضخامت ۳۰ تا ۴۰ میلی متر
۲. حداکثر وزن درب = ۱۰۰ کیلوگرم
۳. حرکت خطی درب
۴. دارای آرامبند نرم و بی صدا
۵. نصب آسان مکانیزم به همراه فیلم آموزشی
۶. پوشش دادن درگاه تا عرض حداقل ۱۹۰ سانتی متر
۷. پوشش دادن درگاه تا عرض حداکثر ۲۵۰ سانتی متر

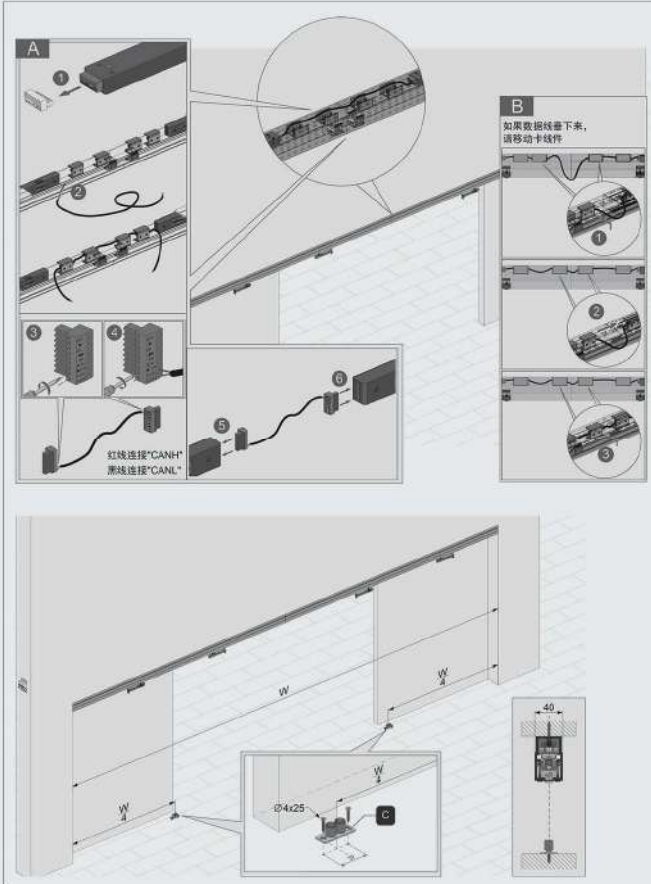


1050-1350 mm

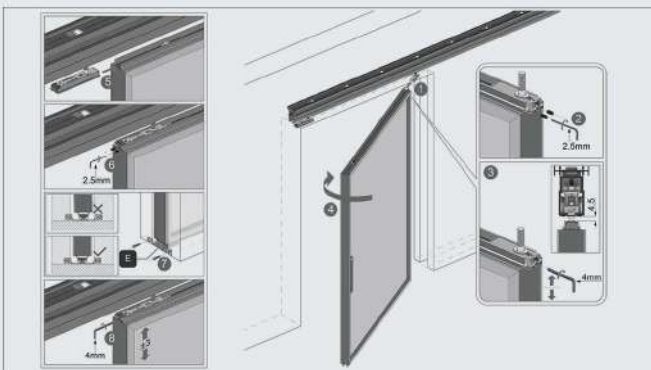


8 mm

۵. براکت های دو طرف درب را به ریل متصل کرده و سپس با استفاده از پیچ مشخص شده در تصویر زیر درب را ریگلاژ نمایید.



۶. براکت های دو طرف درب را به ریل متصل کرده و سپس با استفاده از پیچ مشخص شده در تصویر زیر درب را ریگلاژ نمایید.



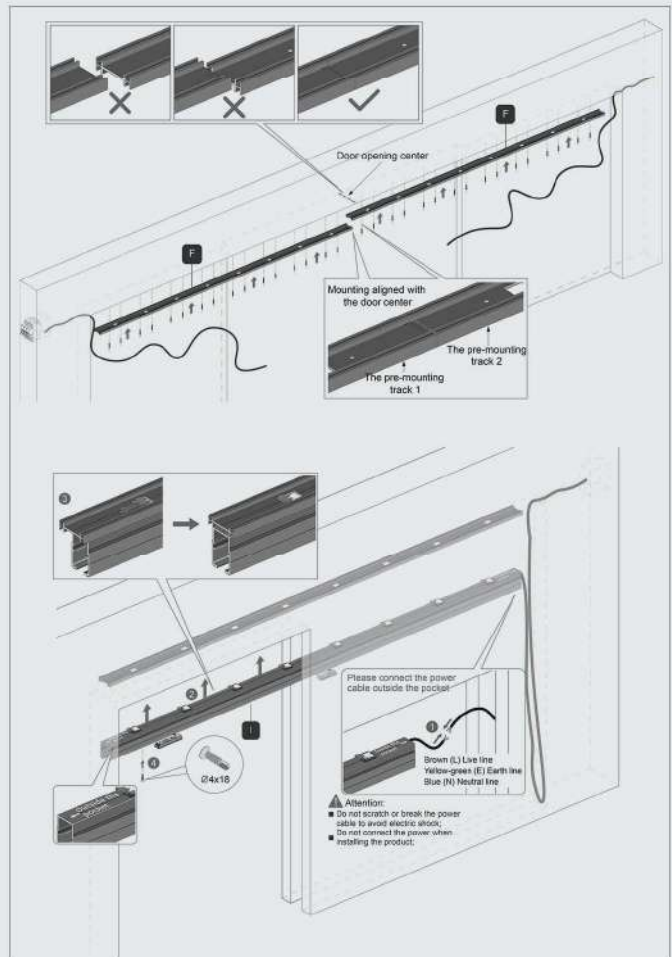
۲. مطابق تصویر زیر نگهدارنده درب را با استفاده از آگن باز کرده و در قسمت انتهای پروفیل قرار دهید و محکم نمایید.



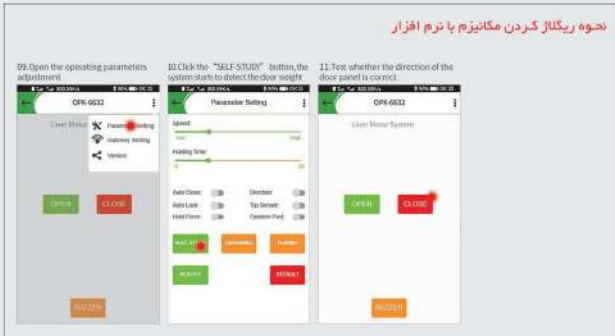
۳. مطابق تصویر زیر و با توجه به مراحل انجام شده محل قرارگیری فرقره های بالای دو طرف درب را به دست آورید.



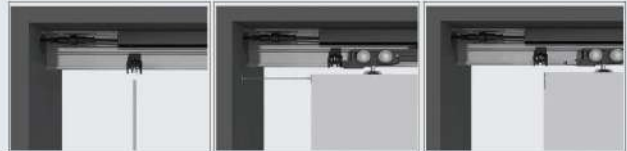
۴. کابل برق مکانیزم را متصل کرده و سپس پروفیل را در محل مورد نظر نصب نمایید.



نحوه ریگلاژ کردن مکانیزم با نرم افزار



۷. نگهدارنده های قرقره های بالا را مطابق تصاویر زیر در محل خود نصب نمایید.



۸. مطابق تصویر زیر موتور مکانیزم را روشن کنید. سپس تنظیمات لازم جهت نرم افزار مکانیزم بر روی گوشی خود انجام دهید و مکانیزم را ریگلاژ نمایید. توجه داشته باشید این تنظیمات جهت گوشی های Android می باشد و گوشی های IOS نیاز به تنظیمات ندارد.



حالت اول

